



DATASHEET
Coffrets compacts
WME-019

CONTEG

INSTALLATIONS EXTÉRIEURES 19"



WME-019-060604

➤ **Les coffrets compacts en acier inoxydable WME-019** avec finition de surface résistante aux UV sont idéaux pour les installations extérieures et peuvent être équipés, par exemple, d'un toit pour les protéger de la pluie et du soleil. Le design structurel de cette série présente une grande rigidité de tout le coffret et du panneau arrière. La fabrication par soudure au laser confère au coffret un design épuré. Sur demande, CONTEG peut aussi créer des coupes et des perforations requises pour l'installation d'équipement dans des coffrets.

AVANTAGES PRINCIPAUX

- 1 paire de montants 19"
- Plaque de montage avec grille marquée de 50 x 50 mm
- 2 options de porte – pleine ou vitrée
- Rails de montage perforés sur les portes
- Rails de montage perforés sur les côtés
- Accessoires pour montage mural
- Verrou rotatif ou système de verrouillage à 3 points
- Remplacement des charnières de porte gauche/droite
- Indice de protection IP66

COULEUR :  RAL 7035



WME-019-G-060604



WME-019-060604 (détail d'un montant 19" fixe)

DESCRIPTION

Matériaux

- Coffret : acier inoxydable 1.4016 (AISI 403), sur demande acier inoxydable 1.4301 (AISI 304)
- Plaque de montage : tôle d'acier zinguée
- montants 19" : tôle d'acier zinguée
- Version à porte vitrée : Verre durci de 4 mm

Finition de la surface du coffret

- Laquage polyester

Couleur

- RAL 7035 pour utilisation en extérieur

Indice de protection

- IP66 selon la norme EN 60529 (l'indice de protection peut diminuer après le montage d'accessoires)

Durabilité mécanique

- IK10 selon IEC 62262
- IK08 pour verre

Contenu de la livraison

Coffret simple porte. Les portes sont équipées d'un joint en mousse polyuréthane tout autour du périmètre et d'un verrou rotatif ou d'un système de verrouillage à 3 points à partir de 1000 mm de hauteur.

- Rails de montage perforés sur les portes
- Rails de montage perforés sur les côtés

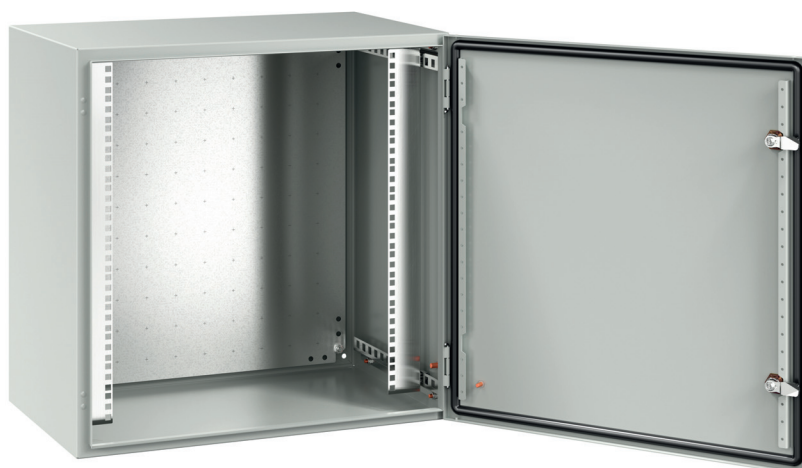
- Plaque de montage avec grille marquée de 50 x 50 mm
- 19" montants, 1 paire
- Accessoires pour montage mural
- Design épuré, sans raccords de câble
- Coupes pour installation au Centre de modification CONTEG

COFFRETS COMPACTS, PORTE SIMPLE, HAUTEUR 600 – 1 000 mm								
Coffret	H (mm)		600	600	800	800	1000	1000
	L (mm)		600	600	600	600	600	600
	P (mm)		400	500	400	400	400	500
Plaque de montage	H1 (mm)		570	570	770	770	970	970
	W2 (mm)		550	550	550	550	550	550
Épaisseur du matériau (mm)	Corps du coffret		1,5	1,5	1,5	1,5	1,5	1,5
	Porte		1,5	1,5	2	2	2	2
	Plaque de montage		2,5	2,5	3 F *	3 F *	3 F *	3 F *
Nombre	Charnières		2	2	2	2	3	3
	Serrures à came		2	2	2	2	-	-
	Système de verrouillage à 3 points		-	-	-	-	+	+
	Boulons		4	4	4	4	4	4
Poids (kg)								
Code	Paquet		WME-O19-060604	WME-O19-060605	WME-O19-080604	WME-O19-080605	WME-O19-100604	WME-O19-100605
Contenu de la livraison :	Coffret	1 pièce	WME-O-060604	WME-O-060605	WME-O-080604	WME-O-080605	WME-O-100604	WME-O-100605
	Montants 19" fixes	1 jeu	ID-W-U12	ID-W-U12	ID-W-U17	ID-W-U17	ID-W-U21	ID-W-U21
Code – version porte vitrée	Paquet		WME-O19-G-060604	WME-O19-G-060605	WME-O19-G-080604	WME-O19-G-080605	WME-O19-G-100604	WME-O19-G-100605
Contenu de la livraison :	Coffret	1 pièce	WME-O-G-060604	WME-O-G-060605	WME-O-G-080604	WME-O-G-080605	WME-O-G-100604	WME-O-G-100605
	Montants 19" fixes	1 jeu	ID-W-U12	ID-W-U12	ID-W-U17	ID-W-U17	ID-W-U21	ID-W-U21
ACCESSOIRES								
Pattes de montage sur poteau	1 jeu		ID-W-MP6	ID-W-MP6	ID-W-MP6	ID-W-MP6	ID-W-MP6	ID-W-MP6
Pattes murales	1 jeu		ID-W-WB	ID-W-WB	ID-W-WB	ID-W-WB	ID-W-WB	ID-W-WB
Protection contre la pluie – aluminium laqué polyester	1 pièce		ID-W-R6040	ID-W-R6050	ID-W-R6040	ID-W-R6050	ID-W-R6040	ID-W-R6050
Socle **	avant et arrière	1 jeu	ID-W-PF60	ID-W-PF60	ID-W-PF60	ID-W-PF60	ID-W-PF60	ID-W-PF60
	pièces latérales	1 jeu	ID-W-PS40	ID-W-PS50	ID-W-PS40	ID-W-PS50	ID-W-PS40	ID-W-PS50
Rails pour installations intérieures	1 jeu		ID-W-H6	ID-W-H6	ID-W-H8	ID-W-H8	ID-W-H10	ID-W-H10
Rails de montage de la porte	1 jeu		ID-W-VD6	ID-W-VD6	ID-W-VD6	ID-W-VD6	ID-W-VD6	ID-W-VD6

* 3 F – plaque de montage de 3 mm avec 2 bords pliés. ** Version à socle d'acier, hauteur 100 mm, RAL 7046.

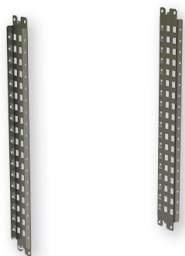


WME-O19-G-060604 + protection contre la pluie ID-W-R6040



WME-O19-060604

RAILS POUR INSTALLATIONS INTÉRIEURES

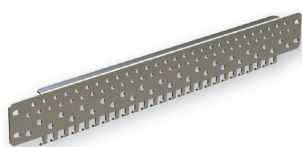


- Matériaux : Tôle d'acier zingué de 2 mm avec perforation de 25 mm
- Largeur de rail : 75 mm
- Montage : sur les rails intérieurs, qui font partie intégrante du coffret
- Contenu de la livraison : 2 rails de montage et accessoires

Code	Pour la hauteur de coffret (mm)	Paquet *
ID-W-H6	600	1 jeu
ID-W-H8	800	1 jeu
ID-W-H10	1000	1 jeu

* 1 jeu – 2 pièces.

RAILS DE MONTAGE DE PORTE



- Matériaux : Tôle d'acier zingué de 2 mm
- Largeur de rail : 61 mm (rails de montage de porte compris)
- Montage : sur les rails pour installation intérieur, qui font partie intégrante de la porte du coffret
- Contenu de la livraison : 2 rails de montage de porte et accessoires de montage

Code	Pour la largeur de coffret (mm)	Paquet *
ID-W-VD6	600	1 jeu

* 1 jeu – 2 pièces.

PLAQUE DE MONTAGE DE RECHANGE



- Matériaux : Tôle d'acier zinguée
- Contenu de la livraison : plaque de montage avec une grille marquée de 50 x 50 mm (pour fixer les matériaux dans les accessoires du coffret)

Code	Pour coffrets de dimensions H x L (mm)	Épaisseur du matériau (mm)
ID-W-SP6060	600 x 600	2,5
ID-W-SP8060	800 x 600	3 F *
ID-W-SP1060	1000 x 600	3 F *

* 3 F – plaque de montage de 3 mm avec 2 bords pliés.

PATTES DE RÉGLAGE DE LA PLAQUE DE MONTAGE

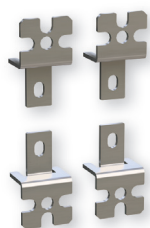


- Matériaux : Tôle d'acier zingué de 2 mm
- Montage : sur les rails pour installation intérieure, qui font partie intégrante du coffret
- Contenu de la livraison : 4 pattes murales et accessoires de montage

Code	Paquet
ID-W-AMB	4 pièces

Uniquement pour les coffrets à 4 boulons.

PATTES DE FIXATION MURALES



- Matériaux : Acier inoxydable 3 mm
- Charge admissible : 100 kg
- Contenu de la livraison : 4 pattes et matériel de montage sur coffret

Code	Paquet
ID-W-WB	4 pièces

VERROUS/SERRURES



ID-W-INSS



Double panneton



Carrée



Triangulaire

Code	Type	Matériaux	Paquet
ID-W-INSS	Verrou rotatif de rechange WME	-	1 jeu*
ID-W-INLK	Poignée en T avec verrou pour WME, clé 5333	ZAMAK chromé	1 jeu**
ID-W-INLK1	Verrou pour WME, clé 444	ZAMAK chromé	1 jeu**
ID-W-INLK2	Verrou pour WME, clé unique	ZAMAK chromé	1 jeu**
ID-W-INLK3	Poignée avec verrou pour WME, clé 5333	ZAMAK chromé	1 jeu**
ID-W-IND3	« Double panneton » 3 mm	ZAMAK noir	1 pièce
ID-W-INS6	6 mm carré	ZAMAK noir	1 pièce
ID-W-INS7	7 mm carré	ZAMAK noir	1 pièce
ID-W-INS8	8 mm carré	ZAMAK noir	1 pièce
ID-W-INT7	7 mm triangle	ZAMAK noir	1 pièce
ID-W-INT8	8 mm triangle	ZAMAK noir	1 pièce
ID-W-INT9	9 mm triangle	ZAMAK noir	1 pièce
ID-W-INLKE1	Fermeture à verrou VW 1	ZAMAK chromé	1 jeu**

* Kit de remplacement complet pour serrure rotative à double panneton de 5 mm avec double barre.

** Jeu complet de serrure à pêne battant à double barre.

SOCLE



- Hauteur : 100 mm
- Matériaux : Tôle d'acier zingué de 2 mm
- Finition de la surface : Laquage époxy polyester
- Possibilité d'installer deux socles, l'un sur l'autre (max. 4 pièces)
- Contenu de la livraison : Socle et accessoires (jeu ID-W-PFxx/ID-W-PSxx)

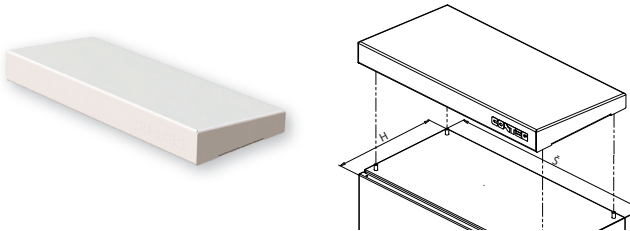
Code	Pour la profondeur de coffret (mm)	Matériaux	Couleur	Paquet
Socle en acier – kit latéral				
ID-W-PS40	400	acier	RAL 7046	1 jeu*
ID-W-PS50	500	acier	RAL 7035	1 jeu*

* 1 jeu contient 2 côtés et des accessoires de montage.

Code	Pour la largeur de coffret (mm)	Matériaux	Couleur	Paquet
Socle en acier – kit avant et arrière				
ID-W-PF60	600	acier	RAL 7046	1 jeu**

** 1 jeu contient 1 pièce avant et 1 pièce arrière et des accessoires de montage.

PROTECTION CONTRE LA PLUIE



- Matériaux : Tôle d'aluminium de 2 mm
- Finition de la surface : Laquage polyester
- Couleur : RAL 7035
- Montage : directement dans le toit du coffret, 4 vis M6, l'inclinaison du toit est réglable
- Trous pour installation au Centre de modification CONTEG
- Contenu de la livraison : toit et accessoires de montage

Code	Pour coffrets de dimensions L x P (mm)
ID-W-R6040	600 x 400
ID-W-R6050	600 x 500

PATTES DE MONTAGE SUR POTEAU



- Matériaux : Tôle d'acier inoxydable de 2 mm
- Montage : pour poteaux de 250 mm de diamètre
- Charge admissible : 200 kg
- Contenu de la livraison : Accessoires et pattes de montage sur poteau (2 rails pour profil, 2 brides de serrage (L=850 mm), 8 jeux : 12 vis M8, écrous et rondelles autobloquants)

Code	Pour la largeur de coffret (mm)
ID-W-MP6	600

BUTÉE DE PORTE



- Matériaux : Tôle d'acier zingué de 2 mm
- Application : pour coffrets de 500 mm de hauteur et plus, et de 250 mm de profondeur et plus
- Contenu de la livraison : butée de porte et accessoires de montage

Code	Paquet
ID-W-DS	1 pièce

VERROU DE PORTE



- Matériau – pattes : Tôle d'acier zingué de 2 mm
- Verrou de porte : IP65, plastique, 1NO + 1NC, PG13,5, -25 °C à +70 °C
- Application : pour coffrets de 500 mm de hauteur et plus, et de 250 mm de profondeur et plus
- Contenu de la livraison : verrou de porte et accessoires de montage

Code	Paquet
ID-W-DC	1 pièce

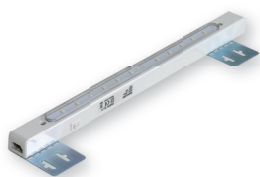
POCHETTE À DOCUMENTS



- Matériaux : ABS
- Couleur : RAL 7035
- Dimensions : 234 × 241 × 31 mm (H × L × P)
- Montage : ruban autocollant
- Contenu de la livraison : pochette à documents avec ruban autocollant

Code	Paquet
ID-PO-A4	1 pièce

MODULE D'ÉCLAIRAGE



- Indice de protection : IP20
- Montage : sur la plaque de montage, côté des rails
- Technologie LED, 12 points d'éclairage
- Dimensions : 400 × 26 × 27 mm (L × H × P)
- Contenu de la livraison :
 - câbles d'interconnexion
 - pattes pour plaque de montage pour installer le module d'éclairage près de la face supérieure selon diverses profondeurs

Code	Description	Paquet
ID-W-L	3 W, 230 W, 50 Hz	1 pièce

DISPOSITIF DE DRAINAGE



- Matériaux : plastique conforme à UL94V-0, gris foncé, étanche et résistant aux UV
- Indice de protection : IP67
- Étanchéité : NBR
- Dimensions : Ø 60 × 49,5 mm, 17,5 mm à l'intérieur du coffret
- Débit d'eau : 200 ml/hod
- Montage : verticalement au point le plus bas, fil M50x1,5 avec écrou (Coupe de 50 mm de diamètre)

Code	Paquet
ID-EO-DD	1 pièce

COMPENSATEUR DE PRESSION



- Montage : fil PG 29 avec écrou de raccordement (diamètre de coupe 37 mm)
- Position de montage : toutes positions (toute installation autre que verticale réduit l'indice de protection à IP54)
- Matériaux : plastique conformément à UL94 V-0, gris clair RAL 7035
- Indice de protection : IP 55
- Dimensions : Ø 65,5 × 30,5 mm

Code	Paquet
ID-EO-PC	2 pièces

RACCORDS DE CÂBLES ET ÉCROUS AVEC PG/FILETAGE MÉTRIQUE



- Matériaux : Polyamide PA6, Joint CR (néoprène)
- Indice de protection : IP68
- Couleur : RAL 7035

Code	Description	Filetage/taille	câble Ø (mm)	Paquet
ORO-PG7N	Rondelle étanche Pg7	Pg7	2,5 – 6,5	10 pièces
ORO-PG9N	Rondelle étanche Pg9	Pg9	3 – 8	5 pièces
ORO-PG11N	Rondelle étanche Pg11	Pg11	4 – 10	5 pièces
ORO-PG13N	Rondelle étanche Pg13	Pg13	5,5 – 12	5 pièces
ORO-PG16N	Rondelle étanche Pg16	Pg16	8,5 – 14	5 pièces
ORO-PG21N	Rondelle étanche Pg21	Pg21	11 – 18	5 pièces
ORO-PG29N	Rondelle étanche Pg29	Pg29	17 – 25	5 pièces
ORO-PG36N	Rondelle étanche Pg36	Pg36	22 – 33	1 pièce
ORO-PG42N	Rondelle étanche Pg42	Pg42	28 – 38	1 pièce
ORO-PG48N	Rondelle étanche Pg48	Pg48	32 – 44	1 pièce
ORO-ZPG7N	Écrou en plastique avec bride Pg7	Pg7	–	10 pièces
ORO-ZPG9N	Écrou en plastique avec bride Pg9	Pg9	–	5 pièces
ORO-ZPG11N	Écrou en plastique avec bride Pg11	Pg11	–	5 pièces
ORO-ZPG13N	Écrou en plastique avec bride Pg13	Pg13	–	5 pièces
ORO-ZPG16N	Écrou en plastique avec bride Pg16	Pg16	–	5 pièces
ORO-ZPG21N	Écrou en plastique avec bride Pg21	Pg21	–	5 pièces
ORO-ZPG29N	Écrou en plastique avec bride Pg29	Pg29	–	5 pièces
ORO-ZPG36N	Écrou en plastique avec bride Pg36	Pg36	–	1 pièce
ORO-ZPG42N	Écrou en plastique avec bride Pg42	Pg42	–	1 pièce
ORO-ZPG48N	Écrou en plastique avec bride Pg48	Pg48	–	1 pièce
ORO-M12N	Rondelle étanche M12×1,5	M12×1,5	2,5 – 6,5	10 pièces
ORO-M16N	Rondelle étanche M16×1,5	M16×1,5	4,5 – 10	5 pièces
ORO-M20N	Rondelle étanche M20×1,5	M20×1,5	7 – 13	5 pièces
ORO-M25N	Rondelle étanche M25×1,5	M25×1,5	10 – 17	5 pièces
ORO-M32N	Rondelle étanche M32×1,5	M32×1,5	17 – 25	5 pièces
ORO-ZM12N	Écrou en plastique avec bride M12×1,5	M12×1,5	–	10 pièces
ORO-ZM16N	Écrou en plastique avec bride M16×1,5	M16×1,5	–	5 pièces
ORO-ZM20N	Écrou en plastique avec bride M20×1,5	M20×1,5	–	5 pièces
ORO-ZM25N	Écrou en plastique avec bride M25×1,5	M25×1,5	–	5 pièces
ORO-ZM32N	Écrou en plastique avec bride M32×1,5	M32×1,5	–	5 pièces

KIT DE MISE A LA TERRE



- Contenu de la livraison :
 - ID-W-EK : kit complet de mise à la terre pour tous les coffrets
 - ID-W-EW68/EW88/EW8816 : câble de 300 mm de longueur avec cosses serties

Code	Description	Paquet
ID-W-EK	Kit de mise à la terre WME	1 jeu*
ID-W-EW68	Câbles de mise à la terre M6, M8 (porte, coffret), section transversale 10 mm ²	10 pièces
ID-W-EW88	Câbles de mise à la terre M8, M8 (coffret, plaque de montage), section transversale 10 mm ²	10 pièces
ID-W-EW8816	Câbles de mise à la terre M8, M8 (coffret, plaque de montage), section transversale 16 mm ²	10 pièces

* Le jeu contient : écrous, vis pour porte(s) de mise à la terre, coffret et plaque de montage.

ENTREE DE CABLES



- Matériaux : polyamide/élastomère, UL-94 Vo autoextinguibles
- Indice de protection : IP64
- Installation : coupes dans les raccords de câble
- Contenu de la livraison : 1 membrane
- Coupes pour installation au Centre de modification CONTEG

Code	Dimensions L x P (mm)	Câbles	Paquet
ID-W-ME24/19	142 x 44	12x max Ø 6,5 mm ; 7x Ø 2,1 mm	1 pièce
ID-W-ME24/48	142 x 44	48x max Ø 6,5 mm	1 pièce

PLATEAU PASSE-CÂBLES AVEC CADRE D'ENTRÉE DE CÂBLE ET INSERTS DE CÂBLE



- Matériaux :
 - Base : Tôle d'acier peinte
 - Inserts de câble : élastomère, UL-94 Vo autoextinguibles
 - Cadres d'entrée de câble : polyamide, UL-94 Vo autoextinguibles
- Dimensions du cadre : 120 x 58 mm, 8 positions d'inserts de câble ID-W-CExx
- Indice de protection : IP54
- Quantité de câbles : voir inserts de câble ID-W-CExx
- Montage : à l'ouverture en bas du coffret plutôt que le plateau passe-câbles entièrement métallique
- Contenu de la livraison : Plateau passe-câbles avec cadre d'entrée de câble avec trous

Plateau passe-câbles avec cadre d'entrée de câble				
Code	Dimensions du plateau passe-câbles	Dimensions du cadre L x P (mm)	Nombre de positions ID-W-CExx	Paquet
ID-W-CG02B	B	120 x 58	8	1 pièce
ID-W-CG02C	C	120 x 58	8	1 pièce
ID-W-CG02D	P	120 x 58	8	1 pièce
ID-W-CG02E	E	120 x 58	8	1 pièce
ID-W-CG02F	F	120 x 58	8	1 pièce

Inserts de câble		
Code	Ø (mm)	Paquet
ID-W-CEP	obturateur de câble ID-W-CG02x	1 pièce
ID-W-CE3	3-4	1 pièce
ID-W-CE4	4-5	1 pièce
ID-W-CE5	5-6	1 pièce
ID-W-CE6	6-7	1 pièce
ID-W-CE7	7-8	1 pièce
ID-W-CE8	8-9	1 pièce
ID-W-CE9	9-10	1 pièce
ID-W-CE10	10-11	1 pièce
ID-W-CE11	11-12	1 pièce
ID-W-CE12	12-13	1 pièce
ID-W-CE13	13-14	1 pièce
ID-W-CE14	14-15	1 pièce
ID-W-CE2/3	2x3	1 pièce
ID-W-CE2/4	2x4	1 pièce
ID-W-CE2/5	2x5	1 pièce
ID-W-CE2/5,5	2x5,5	1 pièce
ID-W-CE2/6	2x6	1 pièce
ID-W-CE2/6,5	2x6,5	1 pièce
ID-W-CE2/7	2x7	1 pièce
ID-W-CE4/3	4x3	1 pièce
ID-W-CE4/4	4x4	1 pièce
ID-W-CE4/4,5	4x4,5	1 pièce
ID-W-CE4/5	4x5	1 pièce
ID-W-CE4/5,5	4x5,5	1 pièce
ID-W-CE4/6	4x6	1 pièce



AVANTAGES PRINCIPAUX

- Assemblage rapide sans vis ni outils, en coupe carrée, facile à monter avec des attaches hautement élastiques
- Filtre facile à changer depuis l'extérieur sans outils
- Possibilité de changer le sens du flux d'air
- Flux d'air jusqu'à 800 m³/h
- Peut être installé dans un coffret de 1 à 2,5 mm d'épaisseur
- Indice de protection standard IP 54
- Emplacement pour ventilateur sur le côté et face supérieure
- Plage de température de fonctionnement de -10 °C à +70 °C
- Mousse de polyuréthane tout autour du périmètre
- Résistance aux UV
- Trous pour installation au Centre de modification CONTEG

DESCRIPTION

- Les pièces en plastique en mélange de ABS/PC sont toutes autoextinguibles, conformément à UL 94V-0
- Couleur par défaut RAL 7035 (autre couleur sur demande)
- Inserts de filtres en fibre synthétique de catégorie G3, conformément à la norme EN 779,

et de catégorie G4 conformément aux normes EN 779 et UL 900, et de catégorie 2 autoextinguible de catégorie F1 conformément à la norme DIN 53 438

- Les inserts de filtre se nettoient à l'eau, à l'air comprimé et en les tapotant

- Roulements à billes de ventilateur encapsulé
- Indice de protection standard IP54 conformément à la norme EN 60529 et NEMA 12 conformément à la norme UL 50
- IP55 réglable (selon norme EN 60529)

- IP56 avec utilisation du cache de protection contre les éclaboussures
- Version EMC disponible sur demande

Ventilateurs

Code	Flux d'air	Dimensions H×L×D	Voltage **	Fréquence	Grille d'évacuation à filtre	Dimensions de coupe	Indice de protection
ID-EF-01-4	12/15 m ³ /h	106,5 × 106,5 × 59,9 mm	230 VAC	50/60 Hz	ID-EF-01	92 × 92 mm	IP54
ID-EF-01-1	15 m ³ /h	106,5 × 106,5 × 59,9 mm	24 VDC	–	ID-EF-01	92 × 92 mm	IP54
ID-EF-04-4	45/50 m ³ /h	150 × 150 × 65,5 mm	230 VAC	50/60 Hz	ID-EF-03	125 × 125 mm	IP54
ID-EF-04-1	47 m ³ /h	150 × 150 × 65,5 mm	24 VDC	–	ID-EF-03	125 × 125 mm	IP54
ID-EF-10-4	100/110 m ³ /h	203,9 × 203,9 × 87,5 mm	230 VAC	50/60 Hz	ID-EF-05	177 × 177 mm	IP54
ID-EF-10-1	100 m ³ /h	203,9 × 203,9 × 87,5 mm	24 VDC	–	ID-EF-05	177 × 177 mm	IP54
ID-EF-23-4	230/270 m ³ /h	250 × 250 × 115,3 mm	230 VAC	50/60 Hz	ID-EF-07	223 × 223 mm	IP54
ID-EF-22-1	225 m ³ /h	250 × 250 × 115,3 mm	24 VDC	–	ID-EF-07	223 × 223 mm	IP54
ID-EF-52-4	520/580 m ³ /h	325 × 325 × 150,7 mm	230 VAC	50/60 Hz	ID-EF-09	291 × 291 mm	IP54
ID-EF-71-4	710/800 m ³ /h	325 × 325 × 149 mm	230 VAC	50/60 Hz	ID-EF-09	291 × 291 mm	IP54
ID-EFT-42-4 *	420/490 m ³ /h	324 × 324 × 94 mm	230 VAC	50/60 Hz	ID-EF-09	ventilateur de 175 × 175 mm / grille de 291 × 291 mm	IP54
ID-EO-TC	Thermostat pour le refroidissement	55 × 33 × 43 mm	250 VAC/10 A	–	–	–	IP20

* Version de toit.

** D'autres options de voltage d'entrée sont disponibles sur demande.

Remarque : la profondeur du ventilateur s'étend sur le plan 19°. Cela requiert de vérifier son emplacement correct.

CONTEG, spol. s r.o.

Siège social :

Na Vitezne plani 1719/4
140 00 Prague 4
Czech Republic

Usine de production :

K Silu 2179
393 01 Pelhrimov
Czech Republic

Tél.: +33 (0)1 60 04 55 90

conteg@conteg.fr

www.conteg.fr

CONTEG