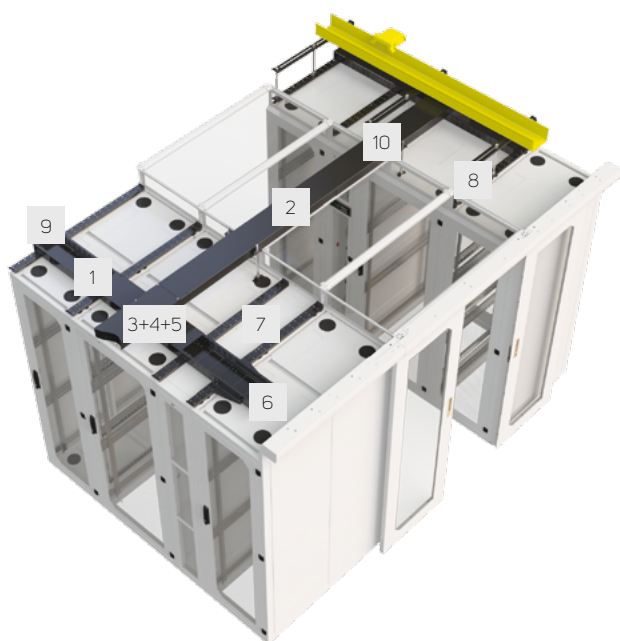


TOP DUCT

➤ **Systém Top Ducts** je navržen za účelem zajištění bezpečného, snadno použitelného a cenově výhodného řešení vedení měděných kabelů nad rozvaděči. Systém Top Ducts se snadno instaluje a umožňuje jednoduchou manipulaci a přepojování měděných kabelů mezi serverovými a síťovými rozvaděči a rozvaděči UPS. Systém také umožňuje snadné propojování řad rozvaděčů bez nutnosti zavěšení pod strop nebo použití jiných vnějších podpůrných konstrukcí, čímž se zkracuje doba instalace a usnadňují změny uspořádání. Propojení mezi řadami rozvaděčů může být víceúrovňové a lze jej kombinovat se systémem vedení optických kabelů Conteg OptiWay pro zajištění nezávislého vedení optických kabelů. Toto řešení splňuje požadavky trhu, doporučení a osvědčené postupy.



HLAVNÍ VÝHODY

- Navržený pro měděné kabely nad rozvaděči
- Jednoduché propojení mezi rozvaděči a řadami rozvaděčů
- Kompatibilní a kombinovatelný s OPTIWAY
- Páteří systém kabelového managementu nad rozvaděči
- Délka odpovídající šířce rozvaděče
- Snadná instalace, v maximální míře bez nářadí
- Nastavitelné příčné spojovací kanály nad chodbami a uzavřenými uličkami

HLAVNÍ SOUČÁSTI

- Top Duct – hlavní kanál
- Příčný spojovací kanál
- Ochranné kabelové spady a příslušenství
- Montážní konzoly pro použití se systémem vedení optických kabelů Conteg OptiWay
- Montážní konzoly pro použití bez systému vedení optických kabelů Conteg OptiWay
- Příslušenství pro kabelový management

BARVA: RAL 9005



| Kód | Rozměry (mm) | | | Balení |
|---------------------|--------------|-----|-----|--------|
| | V | Š | D | |
| HLAVNÍ KANÁL | | | | |
| CPW-20TD30 | 70 | 200 | 300 | 2 ks |
| CPW-20TD40 | 70 | 200 | 400 | 2 ks |
| CPW-20TD60 | 70 | 200 | 600 | 2 ks |
| CPW-20TD80 | 70 | 200 | 800 | 2 ks |
| CPW-20TD35 | 70 | 200 | 350 | 1 ks |
| KRYTY | | | | |
| CPW-20TDC10 | – | 200 | 100 | 2 ks |
| CPW-20TDC20 | – | 200 | 200 | 2 ks |
| CPW-20TDC30 | – | 200 | 300 | 2 ks |
| CPW-20TDC40 | – | 200 | 400 | 2 ks |
| CPW-20TDC50 | – | 200 | 500 | 2 ks |
| CPW-20TDC60 | – | 200 | 600 | 2 ks |
| CPW-20TDC80 | – | 200 | 800 | 2 ks |
| CPW-20TDC35 | – | 200 | 350 | 1 ks |

TOP DUCT – PŘÍČNÝ SPOJOVACÍ KANÁL



CPW-20CD260

2 CPW-20CDC260

- Umožňuje instalaci systému kabelového managementu přes jednu nebo více řad rozvaděčů
- Zahrnuje několik nastavitelných prvků, které umožňují nastavení požadované délky kanálu na víceúrovňové bázi
- Lze zakrýt víky bez použití nářadí

| Kód | Rozměry (mm) | | | Balení |
|-------------------------------|--------------|-----|-----------|--------|
| | V | Š | D | |
| PŘÍČNÝ SPOJOVACÍ KANÁL | | | | |
| CPW-20CD100 | 70 | 200 | 1034-1480 | 1 ks |
| CPW-20CD140 | 70 | 200 | 1434-2280 | 1 ks |
| CPW-20CD180 | 70 | 200 | 1834-3080 | 1 ks |
| CPW-20CD220 | 70 | 200 | 2234-3880 | 1 ks |
| CPW-20CD260 | 70 | 200 | 2634-4680 | 1 ks |
| KRYTY | | | | |
| CPW-20CDC100 | - | 200 | 1034-1480 | 2 ks |
| CPW-20CDC140 | - | 200 | 1434-2280 | 2 ks |
| CPW-20CDC180 | - | 200 | 1834-3080 | 2 ks |
| CPW-20CDC220 | - | 200 | 2234-3880 | 2 ks |
| CPW-20CDC260 | - | 200 | 2634-4680 | 2 ks |

TOP DUCT – PŘÍSLUŠENSTVÍ

- Používané pro víceúrovňové křížové propojení
- Lze použít s řešením nebo bez řešení uzavřené uličky pro rozvaděče o výšce 42U, 45U nebo 48U



3 CPW-20CA

4 CPW-20CC-SM

CPW-20CAC-OU

5 CPW-20CAC-3U

CPW-20TAC-OU

CPW-20TAC-3U

CPW-20-R10

CPW-20-R17

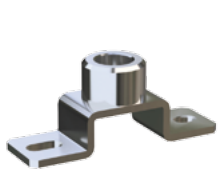
CPW-20-R20

9 CPW-20-EC

CPW-20-CC

| Kód | Popis | Balení |
|---|---|--------|
| KŘÍŽOVÉ A T SPOJENÍ – PRO VÍCEÚROVŇOVÉ KŘÍŽENÍ | | |
| CPW-20CA | Spojovací prvek mezi CPW-20TDXX a 2x CPW-20CDXX (pro CPW-20CDXX při použití křížem) | 1 ks |
| CPW-20CC-SM | Sada 2 konzol pro CPW-20CDXX; pouze pro CCA s rozvaděči 42U nebo pro křížení | 1 pár |
| CPW-20CAC-OU | Víko pro spojovací prvek CPW-20CA | 1 ks |
| CPW-20CAC-3U | Víko pro spojovací prvek CPW-20CA, posunutě použití | 1 ks |
| CPW-20TAC-OU | Víko pro napojení T od CPW-20CDXX do CPW-20TDXX při použití rozvaděčů 45U a 48U | 1 ks |
| CPW-20TAC-3U | Víko pro napojení T od CPW-20CDXX do CPW-20TDXX při použití CCA nebo CPW-20CC-SM; pouze pro rozvaděče 42U | 1 ks |
| PŘÍSLUŠENSTVÍ PRO KABELOVÉ KANÁLY | | |
| CPW-20-R17 | Ochranný kabelový spad pro CPW-20TDXX, šířka 170 mm; 2 kusy s plastovými piny | 2 ks |
| CPW-20-R10 | Ochranný kabelový spad pro CPW-20TDXX, šířka 100 mm; 2 kusy s plastovými piny | 2 ks |
| CPW-20-R20 | Ochranný kabelový spad pro konec CPW-20TDXX nebo CPW-20CDXX, šířka 200 mm; 2 kusy s plastovými piny | 2 ks |
| CPW-20-EC | Koncový kryt CPW-20TDXX | 2 ks |
| CPW-20-CC | Spojovací sada pro CPW-20TDXX pro přímou aplikaci na horní díl rozvaděče, není třeba při použití CPW-RRB-XX | 10 ks |
| KABELOVÝ MANAGEMENT | | |
| DP-KP-LEM | Ochranné ukončení kabelového průchodu pro stojanové rozvaděče (délka 790 mm) | 1 ks |
| HDWM-VCT | Stahovací pásky na suchý zip, 25x300 mm, černé | 10 ks |
| HDWM-VCT-B | Stahovací pás na suchý zip, 13x5 000 mm, černý | 1 ks |
| HDWM-VCT-S | Stahovací pásky na suchý zip – malé, 13x190 mm, černé | 25 ks |

MONTÁŽNÍ KONZOLY



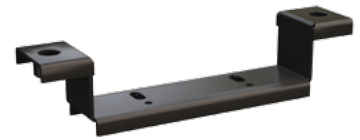
OPW-TR-BR



7 CPW-RRB-100



8 CPW-ORB-100



10 CPW-CDB

- Kanály mohou být instalovány přímo na horní díl rozvaděče bez podpory nebo s podporou systému OptiWay
- Montážní konzoly určené pro použití bez systému OptiWay mohou být snadno instalovány a nastaveny nad rozvaděče
- Montážní konzoly určené pro použití s OptiWay
- Kombinuje systémy OptiWay a Top duct
- Jsou vybaveny otvory pro závitové tyče používané pro podporu systému OptiWay v různých úrovních

| Kód | Délka konzoly (mm) | Typ montáže | Doporučená hloubka rozvaděče (mm) | Montážní otvory | Balení |
|-------------------------------------|--------------------|---|-----------------------------------|-----------------|--------|
| MONTÁŽNÍ KONZOLY BEZ OPTIWAY | | | | | |
| CPW-BR-BR | – | Konzola Top duct pro instalaci CPW-RRB na rozvaděče RSF/RDF | – | – | 1 ks |
| CPW-RRB-40 | 340 | Poloviční montážní konzola Top duct pro instalaci kabelového kanálu CPW-20TDXX na horní díl rozvaděče, hloubka 80 cm | 800 | 2 | 1 ks |
| CPW-RRB-50 | 440 | Poloviční montážní konzola Top duct pro instalaci kabelového kanálu CPW-20TDXX na horní díl rozvaděče, hloubka 100 cm | 1000 | 2 | 1 ks |
| CPW-RRB-60 | 540 | Poloviční montážní konzola Top duct pro instalaci kabelového kanálu CPW-20TDXX na horní díl rozvaděče, hloubka 120 cm | 1200 | 2 | 1 ks |
| CPW-RRB-80 | 740 | Montážní konzola Top duct pro instalaci kabelového kanálu CPW-20TDXX na horní díl rozvaděče, hloubka 80 cm | 800 | 3 | 1 ks |
| CPW-RRB-100 | 940 | Montážní konzola Top duct pro instalaci kabelového kanálu CPW-20TDXX na horní díl rozvaděče, hloubka 100 cm | 1000 | 3 | 1 ks |
| CPW-RRB-120 | 1140 | Montážní konzola Top duct pro instalaci kabelového kanálu CPW-20TDXX na horní díl rozvaděče, hloubka 120 cm | 1200 | 3 | 1 ks |

| Kód | Délka konzoly (mm) | Typ montáže | Doporučená hloubka rozvaděče (mm) | Montážní otvory | Balení |
|-----------------------------------|--------------------|--|-----------------------------------|-----------------|--------|
| MONTÁŽNÍ KONZOLY S OPTIWAY | | | | | |
| OPW-TR-BR | – | Konzola pro instalaci závitové tyče na rozvaděče RSF/RDF | – | – | 1 ks |
| OPW-TR-16/20 | 210 | Závitová tyč na rozvaděč pro systém OptiWay, M16, délka 21 cm | – | – | 1 ks |
| OPW-TR-16/40 | 400 | Závitová tyč na rozvaděč pro systém OptiWay, M16, délka 40 cm | – | – | 1 ks |
| OPW-TR-16/60 | 600 | Závitová tyč na rozvaděč pro systém OptiWay, M16, délka 60 cm | – | – | 1 ks |
| OPW-TR-16/100 | 1 000 | Závitová tyč pro systém OptiWay, M16, délka 100 cm | – | – | 1 ks |
| OPW-TR-16/200 | 2 000 | Závitová tyč pro systém OptiWay, M16, délka 200 cm | – | – | 1 ks |
| OPW-TR-CM | – | Konzola pro upevnění závitové tyče na strop OptiWay | – | – | 1 ks |
| CPW-ORB-40 | 380 | Poloviční montážní konzola Top duct pro instalaci kabelového kanálu CPW-20TDXX na horní díl rozvaděče, hloubka 80 cm; používáno s OptiWay (nutno použít OPW-TR-BR a OPW-TR-16/XX) | 800 | 2 | 1 ks |
| CPW-ORB-50 | 480 | Poloviční montážní konzola Top duct pro instalaci kabelového kanálu CPW-20TDXX na horní díl rozvaděče, hloubka 100 cm; používáno s OptiWay (nutno použít OPW-TR-BR a OPW-TR-16/XX) | 1000 | 2 | 1 ks |
| CPW-ORB-60 | 580 | Poloviční montážní konzola Top duct pro instalaci kabelového kanálu CPW-20TDXX na horní díl rozvaděče, hloubka 120 cm; používáno s OptiWay (nutno použít OPW-TR-BR a OPW-TR-16/XX) | 1200 | 2 | 1 ks |
| CPW-ORB-80 | 880 | Montážní konzola Top duct pro instalaci kabelového kanálu CPW-20TDXX na horní díl rozvaděče, hloubka 80 cm; používáno s OptiWay (nutno použít OPW-TR-BR a OPW-TR-16/XX) | 800 | 3 | 1 ks |
| CPW-ORB-100 | 880 | Montážní konzola Top duct pro instalaci kabelového kanálu CPW-20TDXX na horní díl rozvaděče, hloubka 100 cm; používáno s OptiWay (nutno použít OPW-TR-BR a OPW-TR-16/XX) | 1000 | 3 | 1 ks |
| CPW-ORB-120 | 1 080 | Montážní konzola Top duct pro instalaci kabelového kanálu CPW-20TDXX na horní díl rozvaděče, hloubka 120 cm; používáno s OptiWay (nutno použít OPW-TR-BR a OPW-TR-16/XX) | 1200 | 3 | 1 ks |
| CPW-CDB | – | Konzola pro podporu příčného spojovacího kanálu – instalace na strop nebo rozvaděč (používáno se závitovými tyčemi a montážními konzolami) | – | 2 | 1 ks |