

СПЕЦИФИКАЦИЯ CONTEG

RACKS

ВЕНТИЛЯТОРНЫЕ МОДУЛИ

CONTEG, spol. s r.o.

Штаб-квартира:

На Витезне плани 1719/4,
140 00 Прага 4
Чешская республика
Тел.: +420 261 219 182
Факс: +420 261 219 192

Завод:

К Силу 2179
393 01 Пелхримов
Чешская республика
Тел.: +420 565 300 300
Факс: +420 565 533 955

conteg@conteg.ru
www.conteg.ru

Местные представительства/филиалы

Австрия:	+43 170 659 0115
Бенилюкс:	+32 477 957 126
Восточная Европа / Скандинавия:	+49 172 8484 346
Франция / Италия / Магриб:	+33 686 074 386
Германия / Швейцария:	+420 724 723 184
Индия:	+91 99 1695 0773
Средний Восток:	+971 555 08 32 41
Россия, СНГ:	+7 495 967 3840
Саудовская Аравия:	+966 594 30 13 08
Украина:	+380 674 478 240

5.3 ВЕНТИЛЯТОРНЫЕ МОДУЛИ

Для корректного охлаждения и функционирования ИТ-оборудования, установленного в шкафах Conteg, необходим достаточный расход воздуха. Иногда оборудование не может самостоятельно охладить себя, в этом случае ему нужна помощь. Если воздух в помещении достаточно холодный и чистый, лучшим решением станет установка вентиляторных модулей Conteg. Мы предлагаем модули разных размеров, типов, с различными дизайном и номенклатурой аксессуаров. С целью снижения эксплуатационных затрат мы даже разработали вентиляторные модули DP-VEC, оснащенные высокоэффективными электронно-коммутируемыми вентиляторами.

Вентиляторные модули:

Обеспечение потока воздуха через шкаф для охлаждения оборудования.

ОПИСАНИЕ:

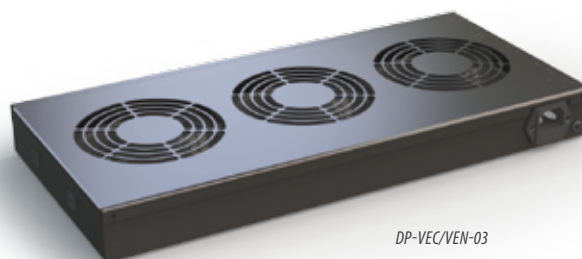
- От 2 до 9 вентиляторов в модуле
- Монтаж:
 - а) горизонтальное крепление к 19" вертикальным направляющим
 - б) монтаж в крышу или днище напольного шкафа
 - в) установка в активные двери (см. следующую стр.)
- Для установки в крышу / днище шкафа необходим дополнительный монтажный комплект
- Диапазон температур: от -10 °С до 55 °С
- В комплект поставки входит термостат (0 °С – 60 °С); опционально - без термостата
- Напряжение питания 230 В / 50 Гц (48В постоянного тока – по заказу)
- Степень защиты согласно EN 60 529: IP 20
- Покрытие: порошковая эмаль (стандартный цвет – черный, RAL 9005)
- Стандартное решение - с вентиляторами переменного тока (DP-VEN-xx)
- Высокотехнологичное решение - с электронно-коммутируемыми вентиляторами (DP-VEC-xx)



DP-VEC/VEN-09



DP-VEC/VEN-06



DP-VEC/VEN-03

Модули с электронно-коммутируемыми вентиляторами:

Эти модули эффективны, экологичны, экономичны! Новые высококачественные вентиляторы от известного европейского производителя Ebm-papst оснащаются электронно-коммутируемыми синхронными моторами, известными как бесколлекторные двигатели постоянного тока (ЕС-моторы). Эти электромоторы имеют более низкое энергопотребление, чем обычные электромоторы переменного тока. Например, электроэнергия, потребляемая новым вентиляторным модулем DP VEC, в семь раз меньше, чем электроэнергия, потребляемая стандартным вентилятором DP-VEN при одинаковом расходе воздуха. Кроме того, вентиляторный модуль DP-VEC обеспечивает до 60% больше расхода воздуха, чем стандартный вентиляторный модуль DP-VEN.

Артикул	Расход воздуха (м³/час)	Ток, не более (А)	Расход электроэнергии (Вт)	Годовой расход электроэнергии ¹⁾ (кВт-час/год)	Возможный отвод тепла ²⁾ (кВт)
Стандартные вентиляторы переменного тока		Удельная мощность вентилятора (SFP) = 611 Вт/(м³/с)			
DP-VEN-02	224	0,180	38	333	0,38
DP-VEN-03	336	0,270	57	499	0,57
DP-VEN-04	448	0,360	76	666	0,76
DP-VEN-05	560	0,450	95	832	0,95
DP-VEN-06	672	0,540	114	999	1,14
DP-VEN-07	784	0,630	133	1165	1,33
DP-VEN-08	896	0,720	152	1332	1,52
DP-VEN-09	1008	0,810	171	1498	1,71
Высокотехнологичные электро-коммутируемые вентиляторы		Удельная мощность вентилятора (SFP) = 88 Вт/(м³/с)			
DP-VEC-03	540	0,057	13,2	116	0,92
DP-VEC-06	1080	0,114	26,4	231	1,84
DP-VEC-09	1620	0,171	39,6	347	2,75

¹⁾ при работе 24/7

²⁾ при разнице между температурами на входе и выходе из шкафа - Δt=5К



Тип вентиляторного модуля	Комплект для монтажа вентиляторного модуля в крышу / днище напольных шкафов			
	глубиной 600, 800 или 1200 мм		глубиной 1000 мм	
	без фильтра	с фильтром	без фильтра	с фильтром
DP-VEc-02, 03	DP-VER-03	DP-VER-03F	DP-VER-031	DP-VER-031F
DP-VEc-04, 05, 06	DP-VER-06	DP-VER-06F	DP-VER-061	DP-VER-061F
DP-VEc-07, 08, 09	-	-	DP-VER-091	DP-VER-091F

Вентиляторы

Обеспечение потока воздуха через шкаф, если не используется вентиляторный модуль.

ОПИСАНИЕ:

Два исполнения

- С термостатом и металлическим шасси - DP-VEN-01 (для отверстий -VC)
- Без термостата и металлического шасси - DP-VE-01 (для отверстий -VH или -TH)

Монтаж

- На боковую стенку или в крышу настенного шкафа. Необходима специальная перфорация - добавьте к артикулу настенного шкафа код:
 - а) "-VH" для заказа шкафа с перфорацией по бокам или код "-TH" для заказа шкафа с двойной перфорацией в крыше; оба варианта только для вентиляторов DP-VE-01
 - б) "-VC" - 2 центральных отверстия для вентиляторов DP-VEN-01
- В крышу / днище напольного шкафа – необходима перфорированная панель DP-VE-ROV2 или DP-VE-ROV4

Комплект крепежа прилагается



DP-VEN-01

АКТИВНЫЕ ДВЕРИ

Активные двери предназначены для установки до 3 вентиляторных модулей по 6 (для шкафов шириной 600 мм) или по 9 (для шкафов шириной 800 мм) вентиляторов каждый. Передняя активная дверь обеспечивает эффективную подачу воздуха в шкаф. Задняя активная дверь выводит нагретый воздух из шкафа. Активные двери могут применяться в случаях, когда для отведения повышенных тепловых нагрузок необходимо увеличить приток воздуха в шкаф или ускорить отток воздуха из шкафа.

- Стальная передняя / вентилируемая задняя двери с посадочными местами под вентиляторные модули
- Возможность установки до 3 вентиляторных модулей по 6 (или 9) вентиляторов каждый
- Поворотная ручка с многоточечным замком
- Универсальный ключ
- Покрытие: порошковая эмаль (стандартные цвета –RAL 7035 или RAL 9005)

При формировании артикула шкафа поместите подходящий из нижеприведенных кодов в ячейки "тип двери / замка" матрицы для подбора артикула шкафа:

- код "**JW**" означает сплошную стальную переднюю дверь с поворотной ручкой и многоточечным замком (универсальный ключ), с отверстиями для установки 3 вентиляторных модулей по 6 (или 9) вентиляторов каждый
- код "**KW**" означает заднюю вентилируемую дверь с поворотной ручкой и многоточечным замком (универсальный ключ), подготовленную для установки 3 вентиляторных модулей по 6 (или 9) вентиляторов каждый; в этом случае закажите монтажный комплект DP-VER-06 (для шкафов шириной 600 мм) / DP-VER-061 (для шкафов шириной 800 мм).

Вентиляторные модули не входят в комплект поставки.
Покрытие: порошковая эмаль RAL (9005) или RAL (7035)



Активные двери